

Le Barbier de Séville - Fiche Technique
Cie Oper'Azul
cie.operazul@gmail.com



Contact & Distribution:

Mise en scène : Patrick Abéjean

Direction Artistique : Pierre -Yves Binard - +33 6 85 34 86 48 - py.binard@gmail.com

Lumière : Marion Jouhanneau - +33 6 81 87 58 90 - jouhanneamarion@gmail.com

Costumes: Sohuta

Décors: Kristof T'siolle

Figaro - Pierre -Yves Binard

Rosina - Catalina Skinner

Le comte Almaviva - Pierre-emmanuel Roubet

Bartolo - Marc Souchet

Basilio - Olivier Tousis

Berta - Estelle Béréau

Un musicien / le notaire / un soldat - Camille Humeau Camille Artichaut

Un officier/ Un musicien - Eric Vignon

Un soldat / Un musicien - Serge Brésolin

Piano: Marie Datcharry

Accordéon: Grégory Daltin

Contrebasse: Marin Béa

Le Barbier de Séville - Fiche Technique

Cie Oper'Azul

cie.operazul@gmail.com

Dimensions Plateau minimum :

Largeur de mur à mur	10m
Ouverture	8m
Profondeur minimum	7m
Hauteur sous perches	6m

Planning :

J - 2	Pré montage par vos soins: lumière, video projecteur, pendrillons, frise
J - 1	2 service techniques matin et après midi 1 technicien plateau 1 technicien lumière, video 1 habilleur(se) Réglages lumière - video - installation décors - sol - costumes 1 service répétition le soir : 19h - 23h
J	-1 service technique le matin : 1 technicien lumière fin de réglages - Conduite lumière si besoin -Après midi & soir à partir de 16h : Raccords - Mise - échauffements
	Tous les jours prévoir : Avant le spectacle: -Repassage des costumes Après le spectacle : -Nettoyage des costumes lavage à basse t° et séchage. voir fiche régie costume jointe. -Accès aux douches pour les artistes
DEMONTAGE ET CHARGEMENT 2 HEURES -2 techniciens pour le démontage et le chargement	

Loges :

Loges pour 6 instrumentistes et 5 chanteurs

- Douche eau chaude, shampoing, savon, serviettes- De l'eau minérale et un petit en-cas (fruits sec, fruits, biscuits...)

Le Barbier de Séville - Fiche Technique

Cie Oper'Azul

cie.operazul@gmail.com

Matériel à fournir par le théâtre :

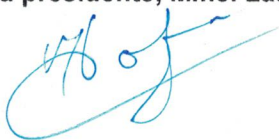
PLATEAU	-6 paires de pendrillons noir (6mx 3m minimum) -5 frises noires 1 à la face, pour les autres positions à définir sur place -1 sous perche de 3m à 3,80m de hauteur -16 praticable de 1m x 2m : 3 x 1m - 2 x 80cm - 1 x 60 - 7 x 40 cm - 4 x 20cm -2 morceaux de taps noir de : 4m x 1m - 3m x 40cm -1 escabeau 7 marches - connexion wifi les praticables sont recouverts d'un lino, des stores sont accrochés à la sous-perche. Le lino et les stores sont fournis par la Cie.
VIDEO	-1 video projecteur avec shutter dmx -1 cable VGA ou HDMI de la régie (ordinateur de la Cie) au VP
BACKLINE	1 piano concert 3/4 de queue (Steinway & sons B ou C - Yamaha C3) dont le couvercle sera complètement enlevé. 3 pupitres pour partitions, deux chaises et un tabouret de piano. 3 lampes de pupitre en secours
LUMIERES 43 circuits + 2 directs par led 1 direct shutter + VP	1 jeu d'orgue congo kid par exemple mémoires séquentielles + submaster 6 x PC 1000w 14 x PAR 64 cp 62 8 x PAR 64 cp 61 4 x Découpes 613SX 8 x Découpes 614SX 7 x Découpes 714x 18 x Cycliodes 1000w dont 10 sur platines 10 x PAR Led 8x18 RVBW 1 x Stroboscope 1 dmx sur perche du video projecteur pour le shutter
GELATINES	L206 + R 119 x 6 PC 2 x L249 + 4 x L206 + 8 x L195 + 8 x L212 pour PAR 64 6 x L206 + R119 + 2 x L249 pour Découpes 614 3 x L151 + 2 x L249 + 2 x L206 pour découpes 714 8 x L195 + 6 x L135 + 1 x L026 + 3 x L147 pour ACP 1000w
COSTUMES	Machine à laver - Sèche linge - Centrale vapeur pour defroissage vertical et planche à repasser

Fait à Toulouse le 08.03.16

en 2 exemplaires

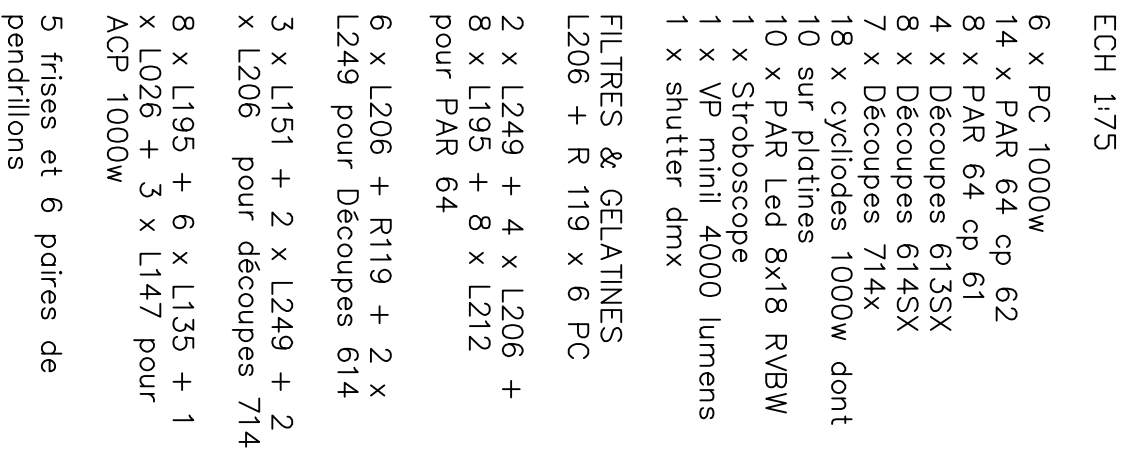
LE PRODUCTEUR, GRUPO AZUL
La présidente, Mme. Lassoujade

L'ORGANISATEUR *



*Faire précéder la signature de la mention manuscrite «Lu et approuvé »

cie.operazul@gmail.com



cie.operazul@gmail.com

0.93

marches		80cm		80cm		40cm		40cm		marches
1m		1m		1m		60cm		40cm		40cm
						40cm		40cm		
sous perche 3m										
20cm		20cm		20cm		20cm		20cm		